

新幹線・グリーン車利用! ゆっくりおつろぎください。源泉掛け流し温泉、裏磐梯ラグジュアリーリゾート 猫魔離宮に泊る!

生活クラブ  
スタッフ  
提案の旅  
吉田 忠史企画

# 新緑の五色沼・ニッコウキスゲ・雄国沼湿原散策と 絶景広がる会津鉄道ローカル線 2日間



東北新幹線

## 雄国沼湿原

<ガイドがご案内します>

ニッコウキスゲの面積当たりの生息株数は、なんと尾瀬を上回り、日本一の「雄国沼湿原」。特にニッコウキスゲが咲き誇る時期は、黄色の絨毯を敷きつめたような景色を見るために、多くのハイキング客が湿原を訪れます。約0.8kmをゆっくりとガイドがご案内します。

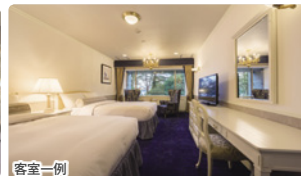


雄国沼湿原

## 裏磐梯レイクリゾート 迎賓館 猫魔離宮



ロビー



客室一例

松原湖畔に行み、磐梯山を望む標高約800mの高原リゾート、裏磐梯レイクリゾート迎賓館 猫魔離宮。国立公園内の大自然に囲まれた絶好のロケーションです。ホテル内に足を踏み入れた瞬間、日常から切り離された大人のラグジュアリーステイが始まります。館内には著名なアートや美術品の数々が展示され、ここでしか味わえない非日常を演出いたします。夕食は、旬を尽くしたフレンチ料理、地元産の新鮮な食材や高級食材を吟味する、旬の料理をご提供いたします。温泉は、「黄金の湯」として愛されてきた、天然成分豊富な「美肌の湯」を、心ゆくまでゆったりとご堪能ください。雄大な大自然、アート、温泉、美食の饗宴が、快適なご滞在をお約束いたします。



夕食フレンチ(イメージ)



洋食料理長  
大矢弘崇 黄綬褒章受章



露天風呂



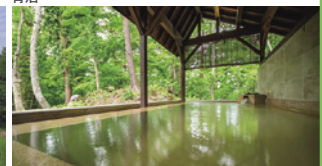
雄国沼湿原



青沼



トロッコ列車



猫魔離宮専用 露天風呂



弁天沼



神秘的な湖沼「五色沼」は、全長約3.6kmで片道約90分程度。比較的平坦なハイキングコースです。ガイドの説明を聞きながら、約2時間かけてハイキングいたします。2016年にミシュラン・グリーンガイド1つ星に認定され、毘沙門沼・赤沼・みどろ沼・竜沼・弁天沼・るり沼・青沼・柳沼などの数多くの湖沼がご覧頂けます。沼によって、エメラルドグリーン、コバルトブルー、ターコイズブルー、エメラルドブルー、パステルブルーと色が違う不思議な場所で「神秘的な湖沼」と言われる。特に青沼は自然が作り出したものとは思えない綺麗な色です。

旅行日	2020年6月26日(金)~6月27日(土) 7月10日(金)~7月11日(土)		
旅行代金	2名様1室利用 (お一人様) ※1名様1室追加代金:8,000円	65,800円	募集人員 20名様 (最少催行人員13名様)
宿泊ホテル	裏磐梯レイクリゾート 迎賓館 猫魔離宮 <洋室> ※相部屋設定もしていますが、奇数の場合は、1名様部屋追加代金を頂く場合がございます。		
1	東京駅(10:12~11:00発)→上野・大宮(途中乗車可能)→東北新幹線なすの・やまびこ号・ <b>グリーン車</b> →郡山駅→ニッコウキスゲの大群落・ <b>雄国沼湿原</b> <約1kmゆっくり1時間ガイドがご案内しながら散策→五色温泉・裏磐梯レイクリゾート 迎賓館 猫魔離宮泊>※16:30頃到着。夕食まで、ゆっくりお過ごしください。 夕食は黄綬褒章受章シェフ洋食料理長大矢によるフレンチコースをご用意! 食事:朝×昼×夕○【裏磐梯レイクリゾート 迎賓館 猫魔離宮泊】		
2	五色温泉→ <b>五色沼散策</b> (毘沙門沼をガイドがご案内しながら散策)→会津(元祖わっぱ飯の <b>昼食</b> )→会津若松駅→会津鉄道/新緑の <b>ローカル線</b> →湯野上温泉(茅葺き屋根の駅舎車窓)→塔のへつり駅→新白河駅(16:51~17:47)→東北新幹線やまびこ号の <b>グリーン車</b> →大宮・上野(途中下車)→東京駅(18:16~19:16着) 食事:朝○昼○夕×		
■添乗員/同行します。 ■食事/朝食1回 昼食1回 夕食1回 ■交通機関/新幹線・貸切観光バス(パール観光 同等) ■ご案内/上野又は大宮でご乗車する場合は、予約時にお知らせください。 ※1ダイヤ改正により、時間が変わる場合がございます。			