

# 美の旅! 絵画・美術館を満喫! 東京富士美術館&村内美術館とうかい亭ランチ

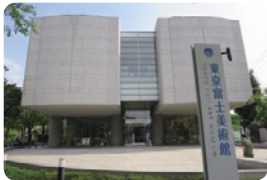
東京富士美術館では、海外文化交流特別展 ルネ・ユイグのまなざしフランス絵画の精華～大様式の形成と変容～を展示。ヴェルサイユ宮殿美術館やオルセー美術館、大英博物館、スコットランド・ナショナル・ギャラリーなど、フランス、イギリスを代表する20館以上の美術館の協力のもと、開館以来、フランス絵画の収集に力を注ぎ、17世紀から19世紀の重要なコレクションを形成してきました。本展ではそれらの代表作も出品します。村内美術館は、2013年7月に展示を一新し、「世界の名作家具デザイン展」として、日本国内はもとより世界の有名デザイナーによる椅子や家具を紹介し、日本最大級の家具・インテリア店に併設する美術館ならではの展示内容となりました。絵画が家具の融合をお楽しみください。食事もこだわりました。重厚な和の建築美と優美な内装が創りだす非日常、ここはうかい亭の物語はじまりの地。眼前で焼き上げられる創意溢れる鉄板料理! 味覚だけでなく、五感のすべてを楽しませてくれる、それがうかい流鉄板料理の醍醐味。目の前で創り上げられる味の芸術のすべてをご堪能ください。

## 東京富士美術館



エリザベト・ルイズ・ウイジェ・ルブラン

日本・東洋・西洋の各国、各時代の絵画・彫刻・陶磁・漆工・武具など様々なジャンルの作品約3万点を収蔵する東京富士美術館。特に西洋絵画500年の流れを一望できる油彩画コレクションと現代までの写真史を概観できるコレクションが最大の特徴です。



東京富士美術館

## 八王子うかい亭

武蔵野を望む小高い丘に佇む、八王子うかい亭。和と洋が混じり合う大正モダンの香気漂う空間で、めくるめく味の饗宴をご堪能ください。

### Menu

- ・本日のオードブル・スープ
- ・鉄板野菜料理
- ・うかい特選牛ランプステーキ
- ・御飯・お味噌汁
- ・デザート
- ・コーヒー



外観



イメージ



鉄板料理(イメージ)

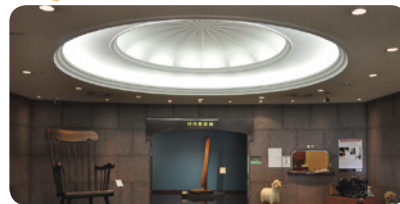
旅行日	2020年1月10日(金)・17日(金)
旅行代金	(お一人様) 21,800円
募集人員	24名様(最少催行15名様)
■添乗員/同行します ■食事/昼食1回 ■集合場所・時間/東京駅丸の内ビル前 午前9時30分出発 ■交通機関/小・中貸切バス(予定運行会社/セフィティ)など ※スケジュールは天候状況、または交通状況により、変更になる場合がございます。	



## 村内美術館

村内美術館(イメージ)

「世界の名作家具デザイン展」として、日本国内はもとより世界の有名デザイナーによる椅子や家具を紹介。また、「東西名画展」では近現代絵画を紹介いたします。木のぬくもりあふれる椅子や家具、スケールの大きい迫力ある絵画をお楽しみください。



村内美術館

東京駅(9:30頃発)→〈首都高・中央道〉→東京富士美術館(充実のコレクションと特別展「ルネ・ユイグのまなざしフランス絵画の精華」を見学(約120分))→世界中の美術品を一堂に集めた迎賓館 八王子うかい亭にて、美術コレクションが飾られた空間でステーキランチをお楽しみ下さい。→村内美術館(日本初の「家具と絵画のコラボレーション」美術館を見学(約60分))→〈中央道・首都高〉→東京駅(17:30頃)